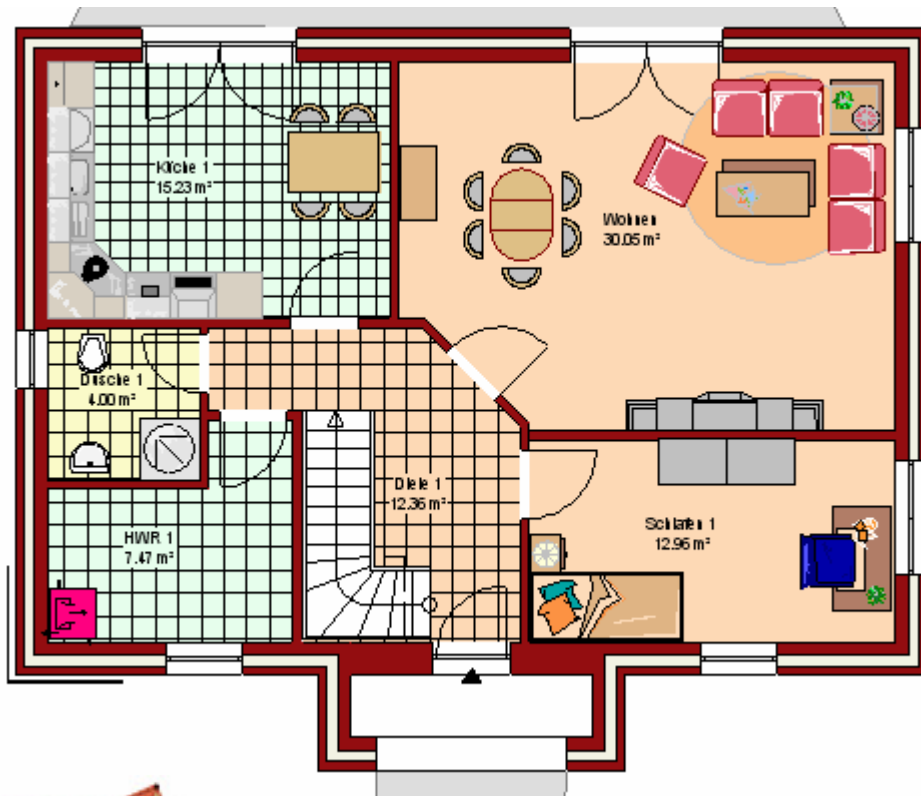




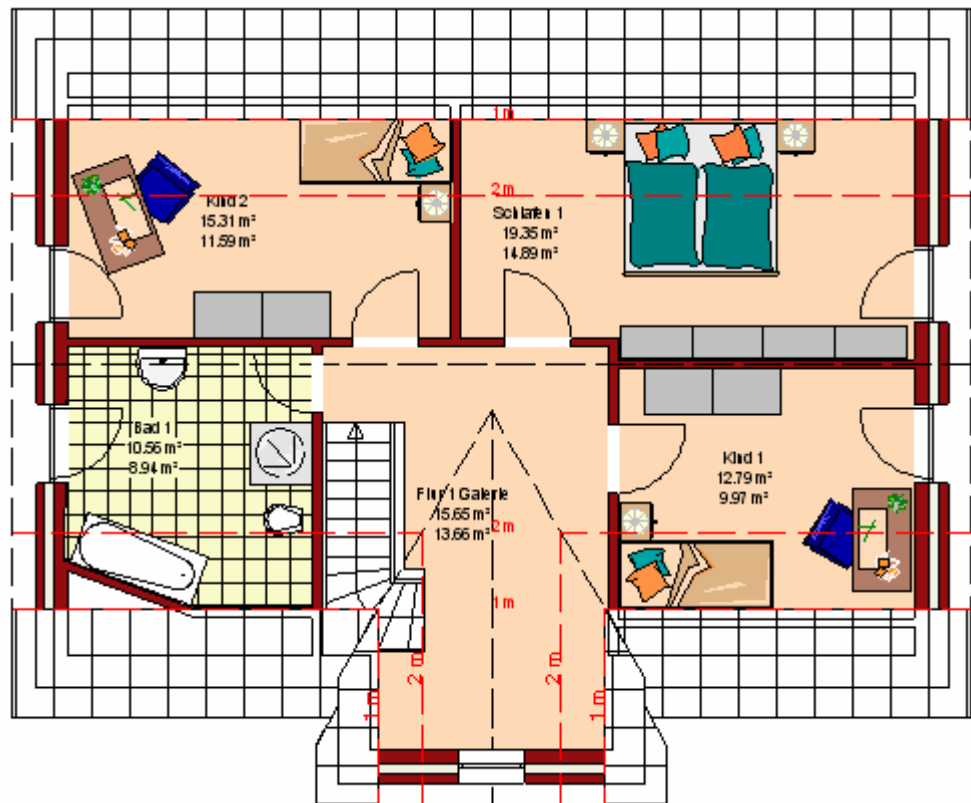
Visitenkarte

Hausaußenmaße: 12,00 x 8,50 m + Friesenvorbau
Wohnfläche: 141,12 m²
Nutzbare Fläche: 155,73 m²
Dachform: 45° Satteldach
Besonderheiten: Überdachter Eingangsbereich





Wir halten mehrere Grundrissvorschläge von Friesenhäusern für Sie bereit. Bei Interesse sprechen Sie uns bitte an.



136 F