



Visitenkarte

Hausaußenmaße: 11,80 x 10,10 m gesamt

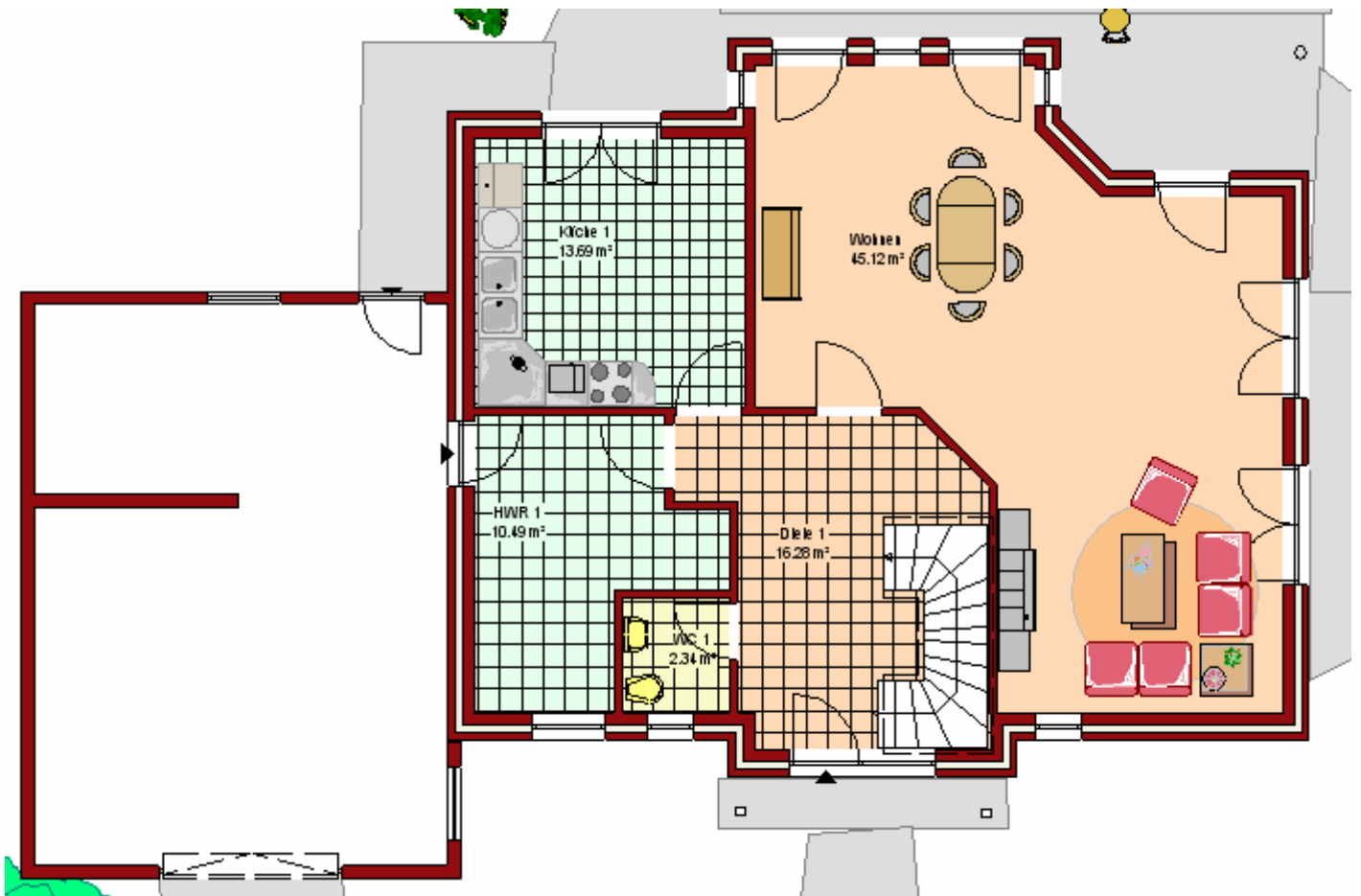
Wohnfläche: 152,11 m²

Nutzbare Fläche: 163,50 m²

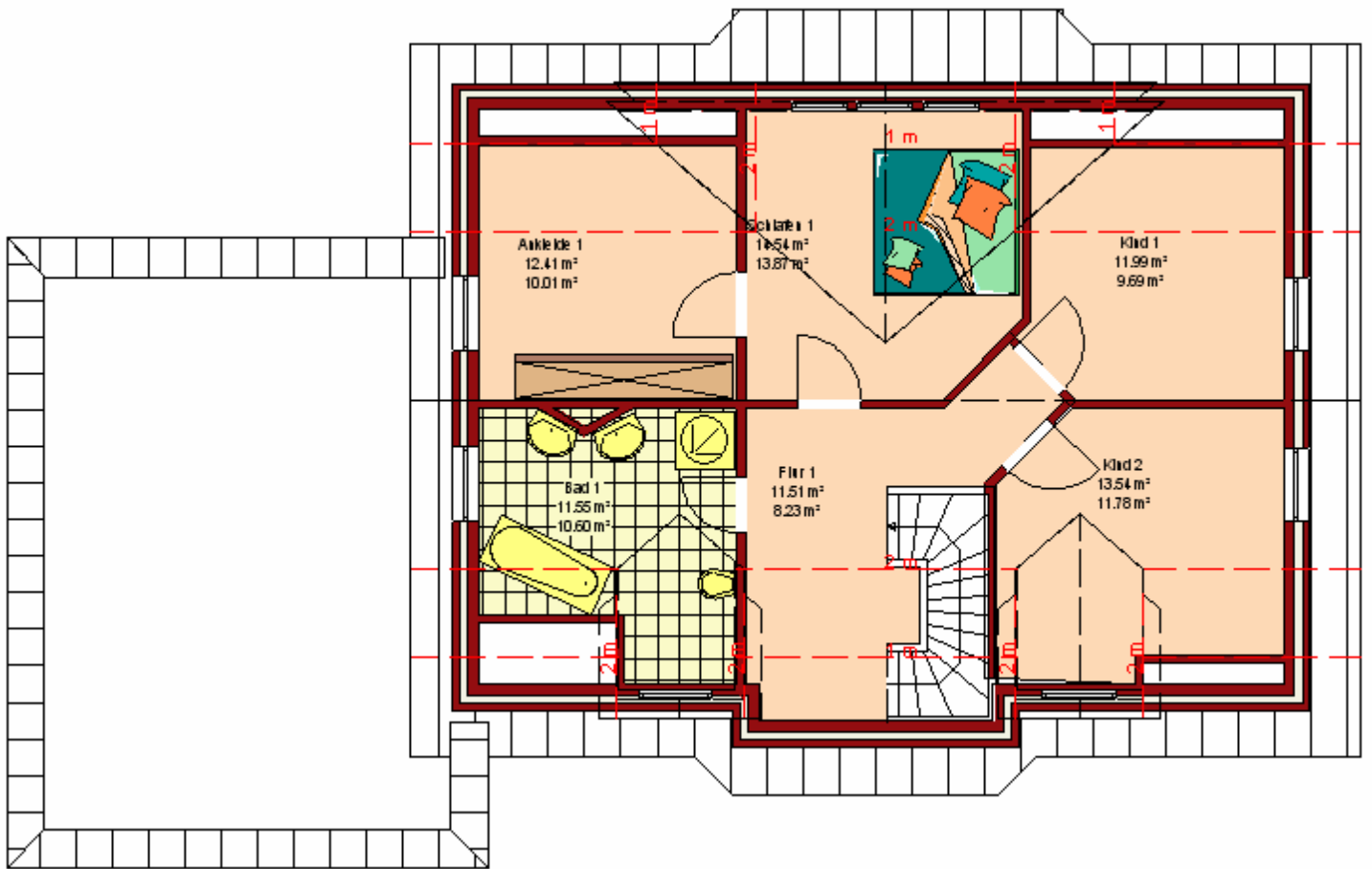
Dachform: 40° Satteldach

Besonderheiten: Überdachte Terrasse und Eingang
Sattel- und Dreiecksgauben

 **146 K**



 **146 K**



 **146 K**



Ihr Partner für alle Bauvorhaben

Wie sieht Ihr Traumhaus aus?

Kein Ei gleicht dem anderen. Warum sollte es da bei Ihrem Traumhaus anders sein? Aus Erfahrung wissen wir, dass jeder Bauherr seine ganz besonderen Vorstellungen von „seinen“ eigenen vier Wänden hat. Und wenn er auch unzählige Kataloge wälzt und sich Hunderte von Häusern anschaut: sein Haus wird er nicht finden. Es ist gut möglich, dass (scheinbar) keiner unserer Hausvorschläge Ihren Vorstellungen entspricht oder für Ihr Grundstück geeignet ist. Sie brauchen deswegen nicht enttäuscht zu sein. Gerade wenn Sie kein Haus von der Stange bauen wollen, sind Sie bei uns an der richtigen Adresse.

Sprechen Sie mit uns. Wir entwickeln gern für Sie eine professionelle Planungslösung unter Berücksichtigung Ihrer individuellen Wünsche und der jeweiligen Bebauungsvorschriften und der Grundstückssituation.

Was Sie vorab machen können (aber natürlich keineswegs müssen): Eigene Skizzen anfertigen, so unausgereift sie auch immer sein mögen (ein Bild sagt mehr als tausend Worte). Auch Fotos und sonstige Beispiele helfen uns, Ihre Vorstellungen architektonisch umzusetzen.

Bei uns brauchen Sie keine Bedenken zu haben, denn erst wenn Planung und Festpreis Ihres zukünftigen Heims auf einen Nenner gebracht sind, kommt es zur Auftragserteilung. Vorher entstehen Ihnen prinzipiell keine Kosten.

