



### Visitenkarte

**Hausaußenmaße:** 11,60m x 9,23 m

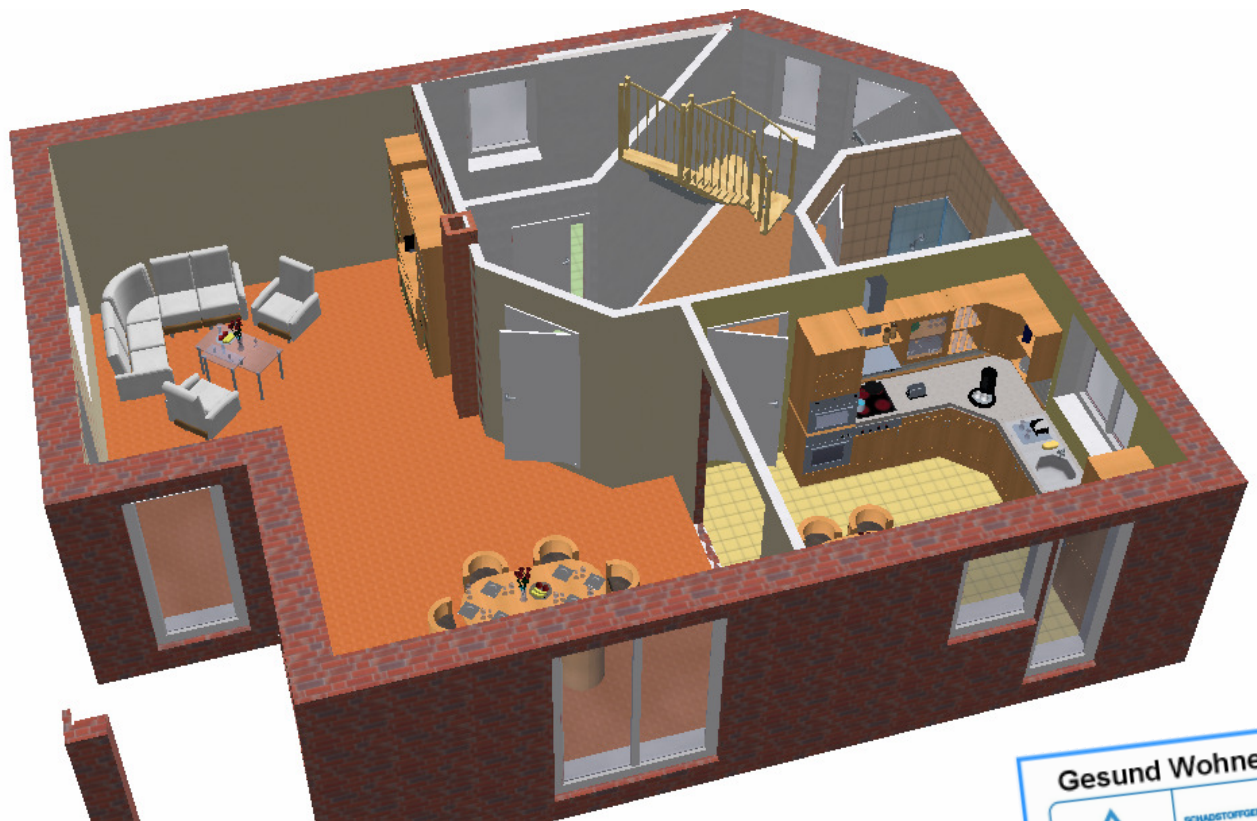
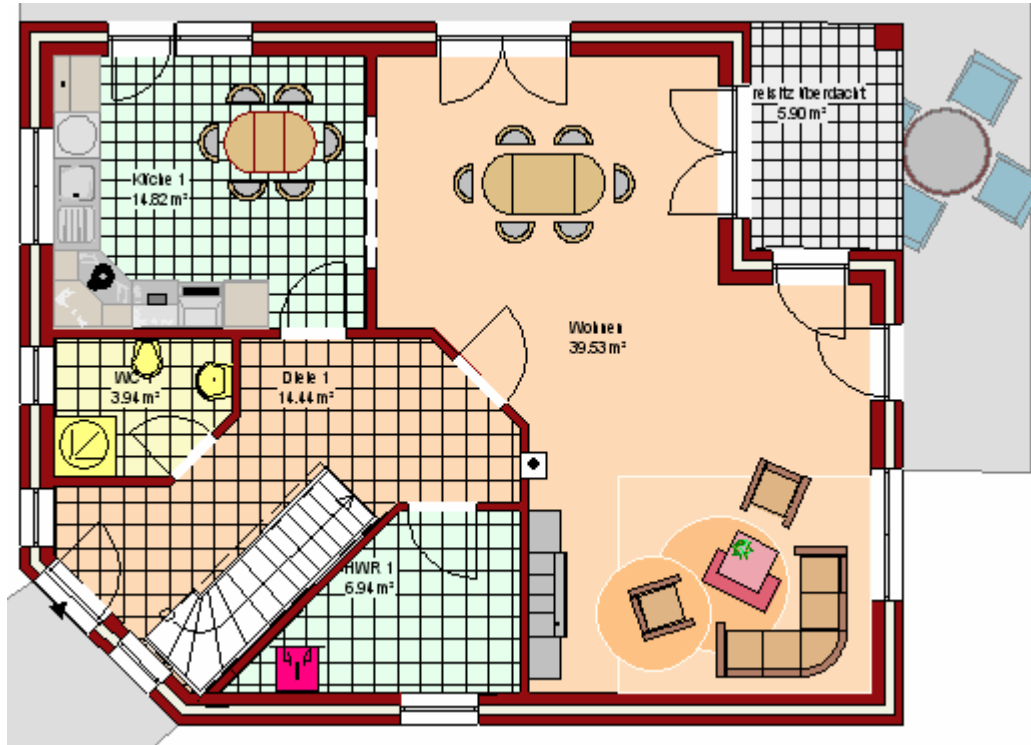
**Wohnfläche:** 152,56 m<sup>2</sup>

**Nutzbare Fläche:** 167,20 m<sup>2</sup>

**Dachform:** 45° Krüppelwalmdach

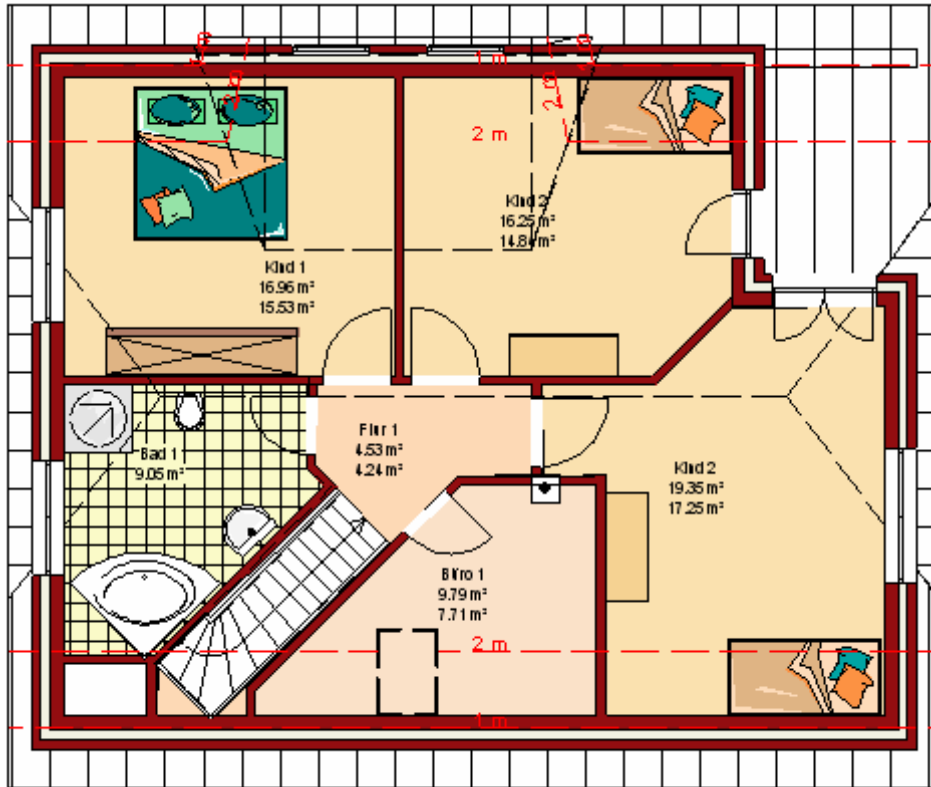
**Besonderheiten:** Überdachte Terrasse und Balkon






**148 L**





 **148 L**



# Ihr Partner für alle Bauvorhaben

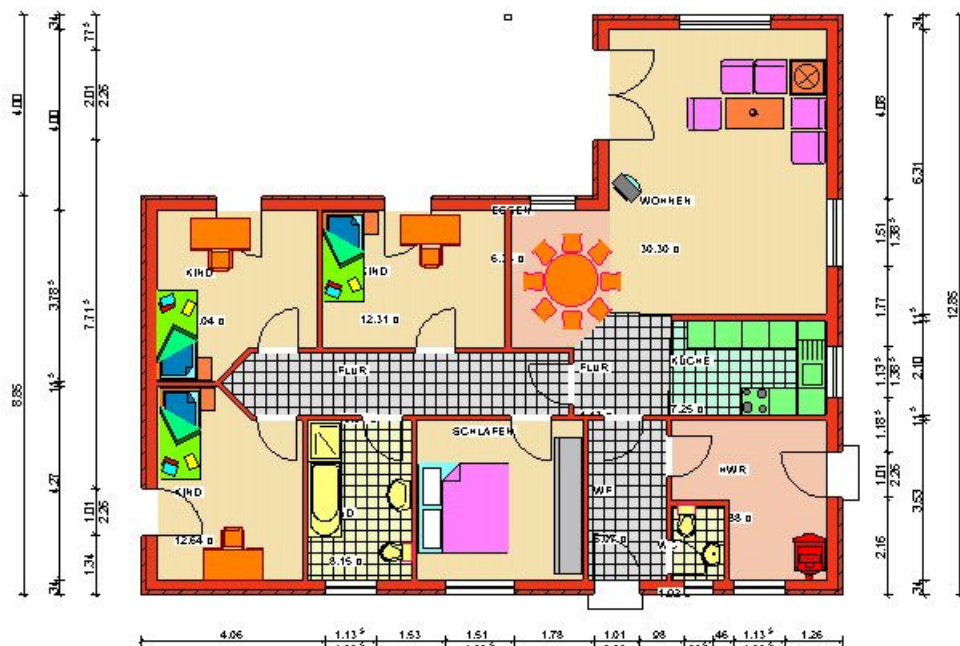
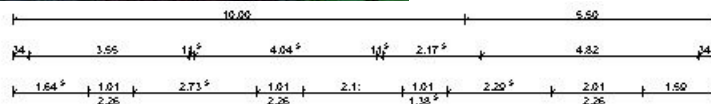
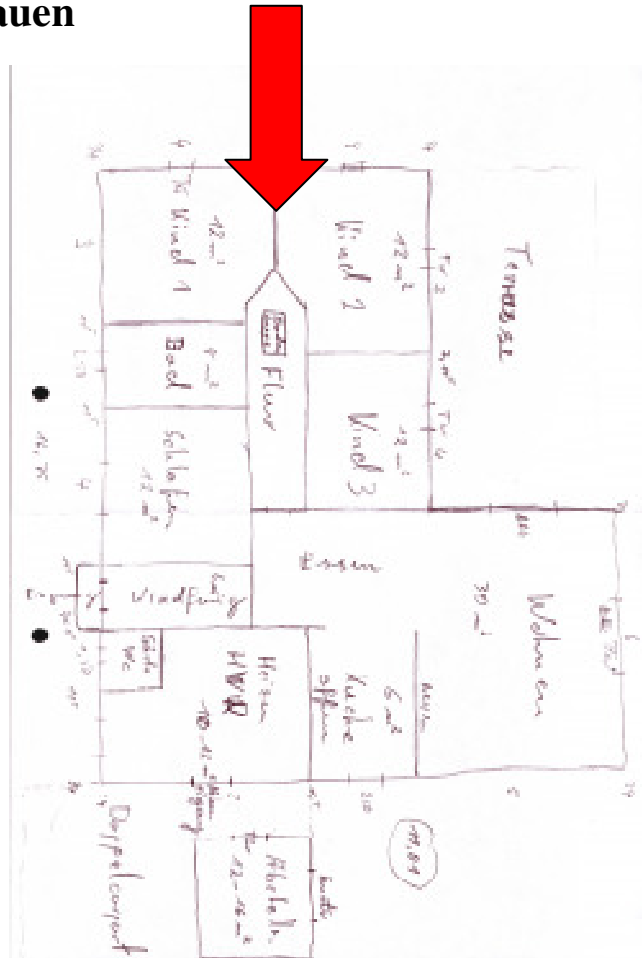
**Das reicht schon!**

## Individuelles schlüsselfertiges Bauen

Sie haben doch bestimmt schon einmal skizziert wie Ihr ganz persönliches Traumhaus aussehen soll.

Kommen Sie doch einfach mit solch einer Skizze mal bei uns vorbei. Wie Sie sehen können daraus ohne weiteres Entwürfe werden.

Die meisten unserer Vorschläge sind so entstanden. Also, lassen Sie uns zusammen planen, wir beißen nicht und Kosten entstehen auch nicht.



W. Rübke, Bauunternehmen, Wernher- v.- Braun- Str. 14, 29664 Walsrode,  
Tel: 05161/98790, Fax: 05161/987920 Mail: [info@ruebke-bau.de](mailto:info@ruebke-bau.de)