

**EHRlich**  
**FAIR**  
**ZUVERLÄSSIG**



### Visitenkarte

Hausaußenmaße: 11,50 m x 9,50 m

Wohnfläche: 149,04 m<sup>2</sup>

Dachform: 45° Satteldach

 **Rübke**  
**BAUUNTERNEHMEN**

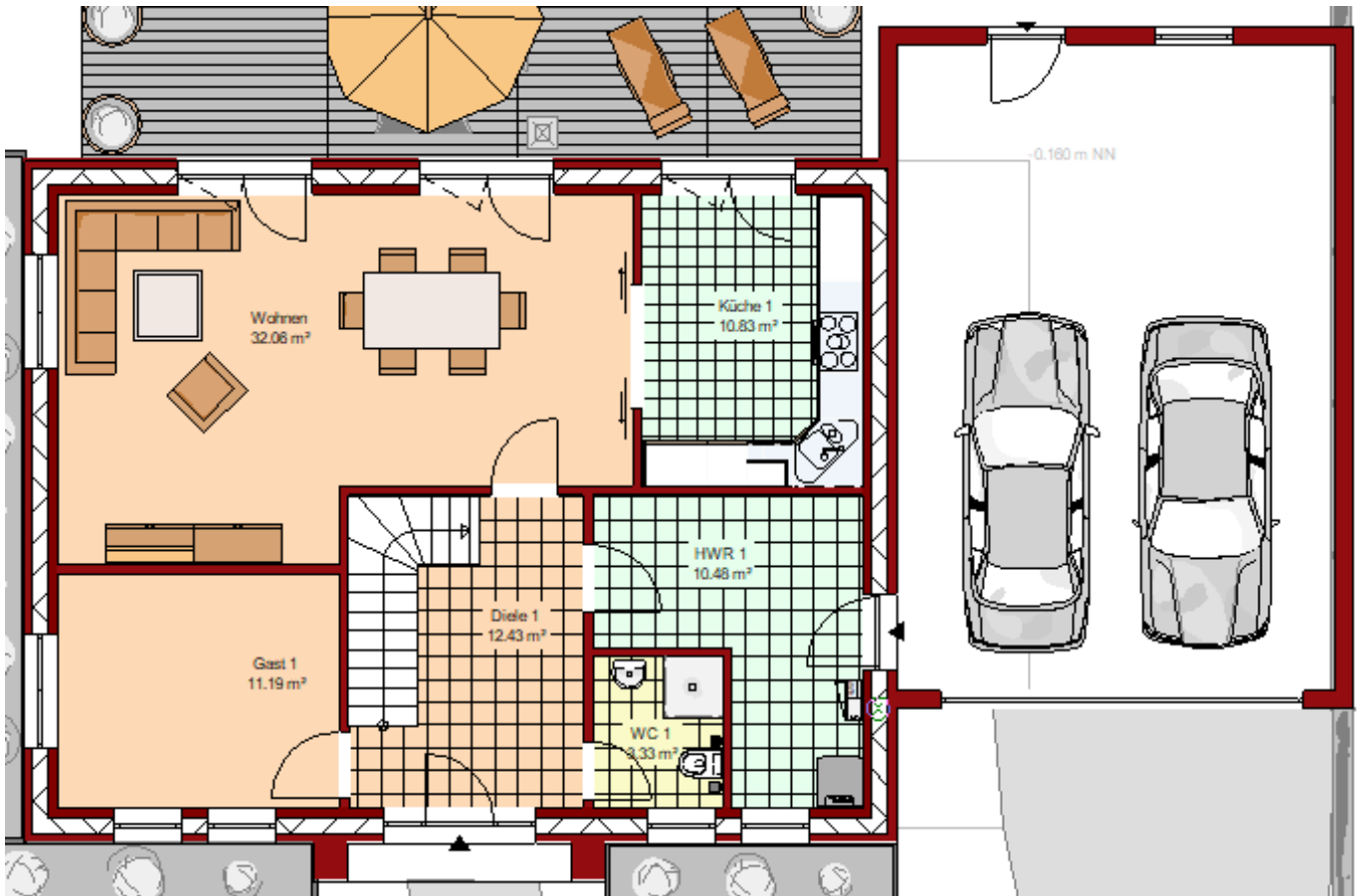


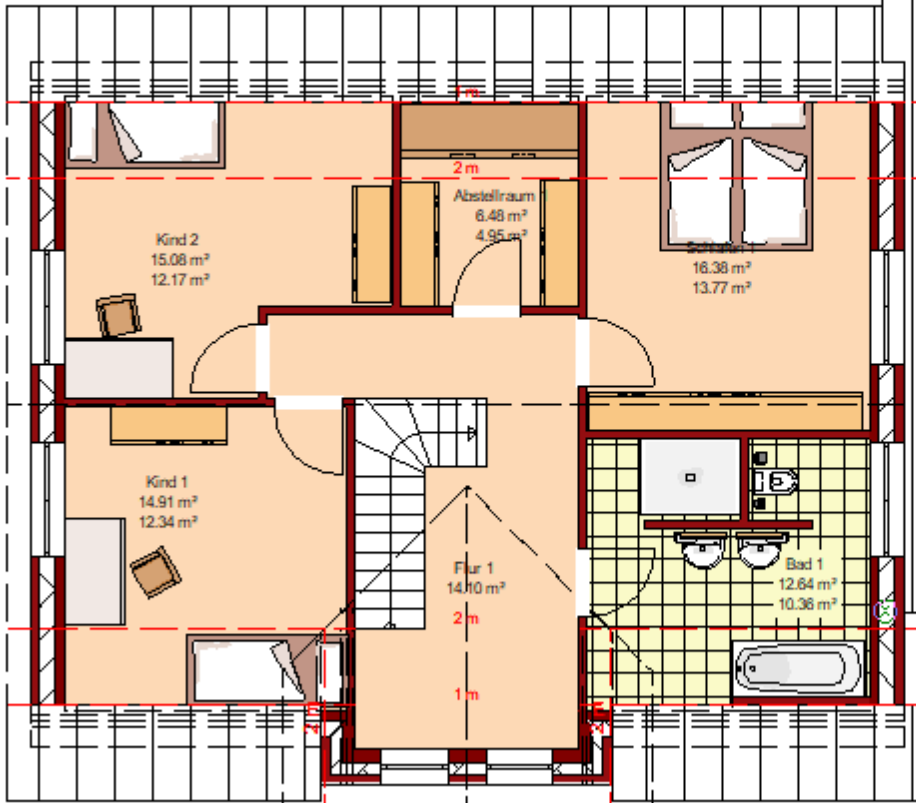
W. Rübke, Bauunternehmen, Wernher- v.- Braun- Str.14, 29664 Walsrode,  
Tel: 05161/98790, Fax: 05161/987920 Mail: [info@ruebke-bau.de](mailto:info@ruebke-bau.de)



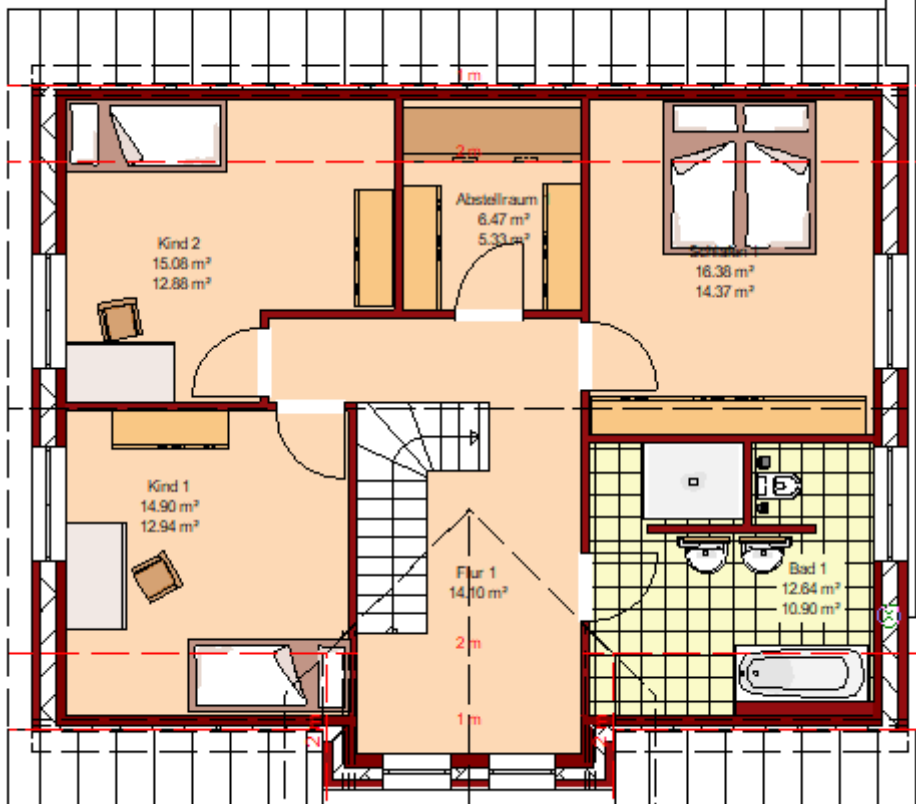


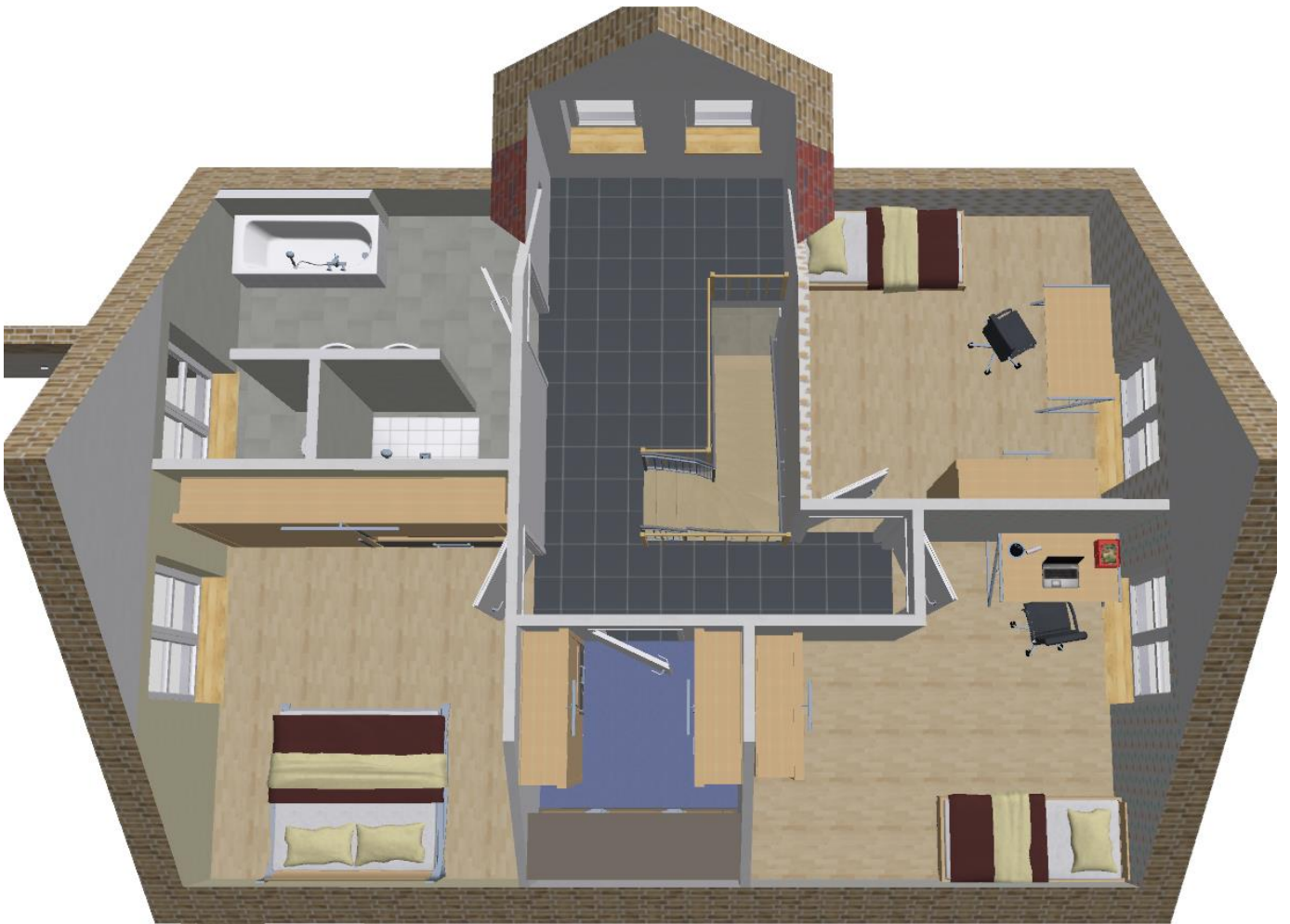
W. Rübke, Bauunternehmen, Wernher- v.- Braun- Str.14, 29664 Walsrode,  
Tel: 05161/98790, Fax: 05161/987920 Mail: [info@ruebke-bau.de](mailto:info@ruebke-bau.de)

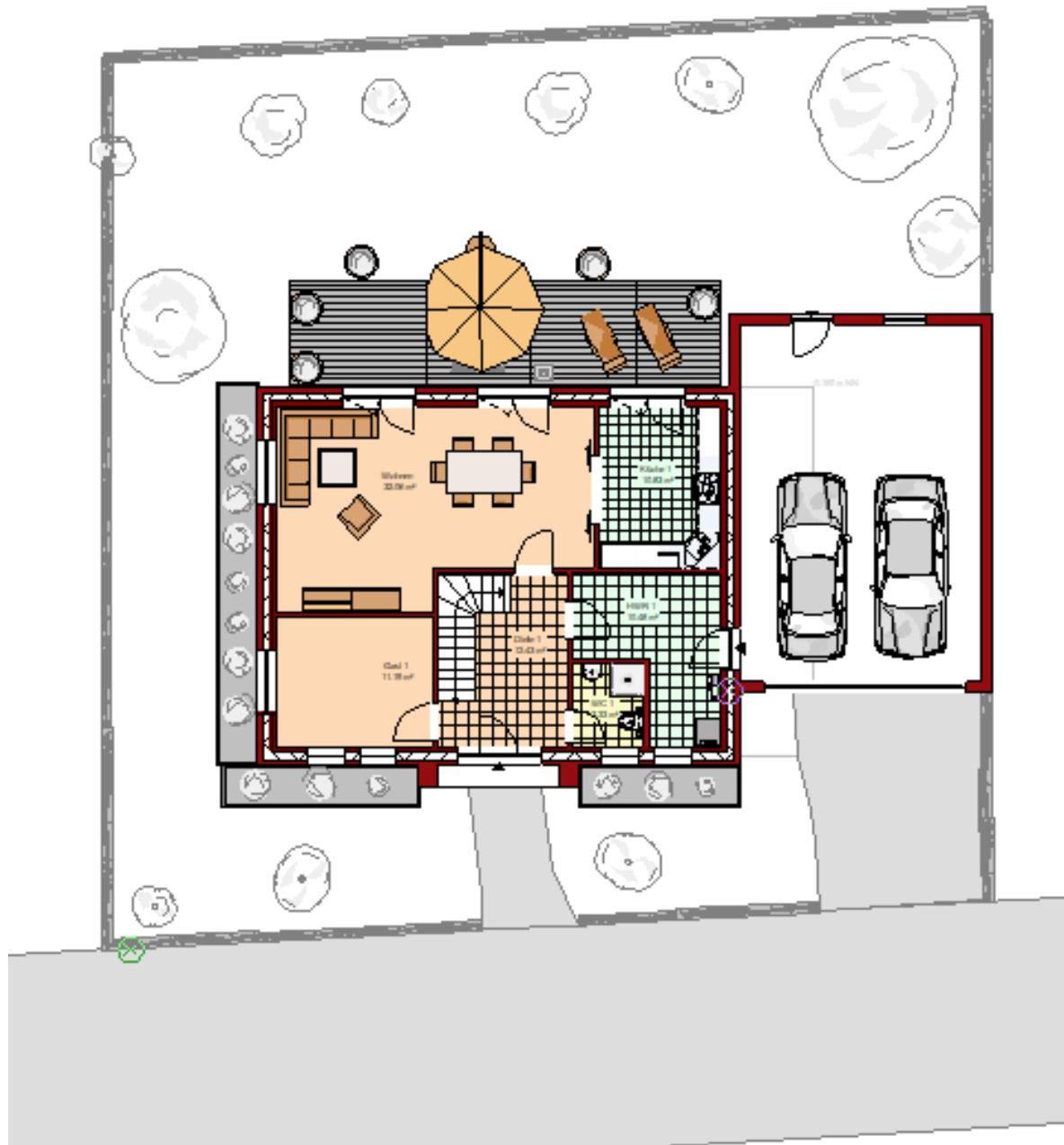




Oben, Dg mit 75cm Kniestock  
 Unten, Dg mit 100 cm Kniestock

















**BAUUNTERNEHMEN**

W. Rübke, Bauunternehmen, Wernher- v.- Braun- Str.14, 29664 Walsrode,  
Tel: 05161/98790, Fax: 05161/987920 Mail: [info@ruebke-bau.de](mailto:info@ruebke-bau.de)

## Ihr Partner für alle Bauvorhaben ....

-  Maurer- und Betonarbeiten
-  Schlüsselfertige Ein- und Mehrfamilienhäuser
-  Gewerbliche Bauvorhaben aller Art
-  Umbau, Modernisierung, Sanierung, Reparatur

## .... und das können wir auch für Sie tun.

-  Gebäudeenergieberatungen
-  Bewertungen von Immobilien
-  Schadstoffanalysen in Wohngebäuden
-  Baubiologische Beratungen
-  Luftdichtheitsprüfungen (Blower- Door- Tests)
-  Vermittlung von Baugrundstücken

Ihr schneller Draht zum guten Service: 05161 - 98790



W. Rübke, Bauunternehmen, Wernher- v.- Braun- Str.14, 29664 Walsrode,  
Tel: 05161/98790, Fax: 05161/987920 [www.ruebke-bau.de](http://www.ruebke-bau.de)