



Visitenkarte

Hausaußenmaße: 12,00 x 8,80 m + Vorbauten

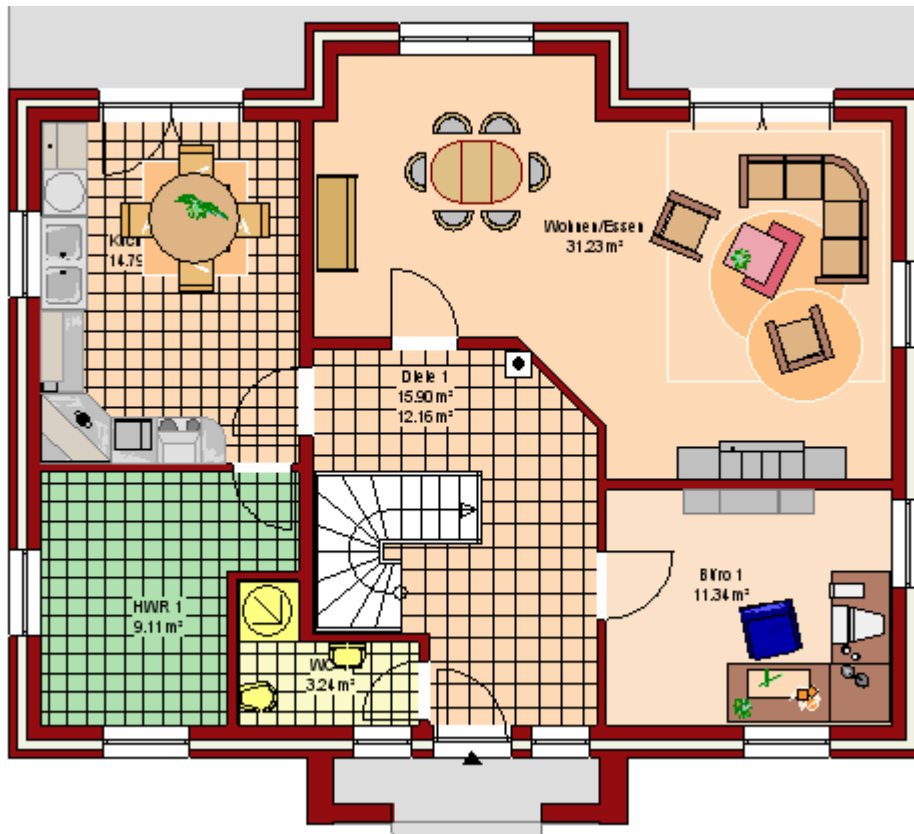
Wohnfläche: 159,28 m²

Nutzbare Fläche: 172,60 m²

Dachform: 45° Satteldach

Besonderheiten: Überdachter Eingang und
Landhausvorbau, Erkervorbau am
Wohnzimmer, Arbeitszimmer im EG,
3 Kinderzimmer im DG

154 L



 **154 L**



 **154 L**