

EHRlich
FAIR
ZUVERLÄSSIG



162 B

Visitenkarte

Hausaußenmaße: 18,15 m x 18,65 m

Wohnfläche: 162,07 m²

Dachform: 30° Satteldach



BAUUNTERNEHMEN

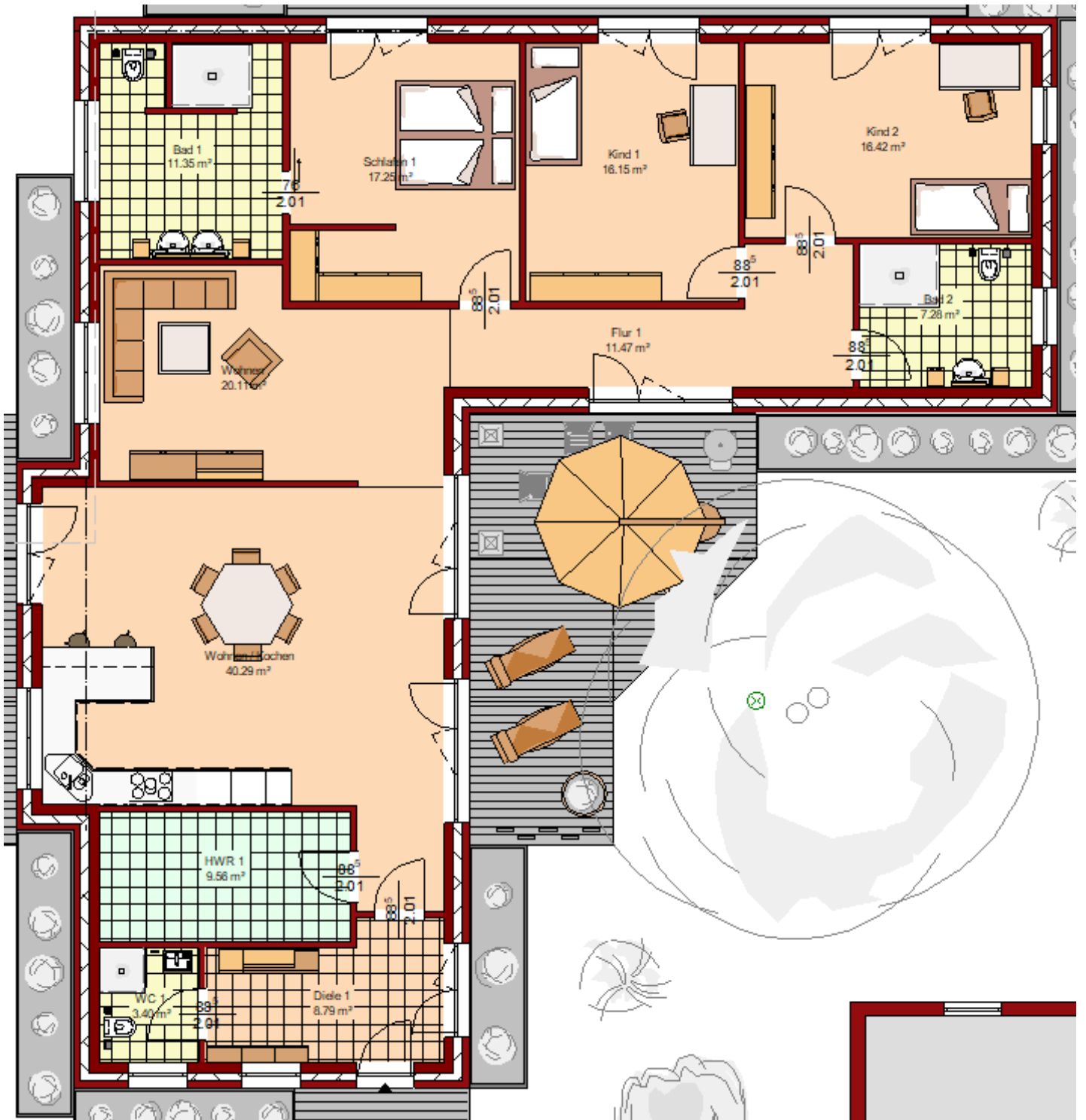


W. Rübke, Bauunternehmen, Wernher- v.- Braun- Str.14, 29664 Walsrode,
Tel: 05161/98790, Fax: 05161/987920 Mail: info@ruebke-bau.de





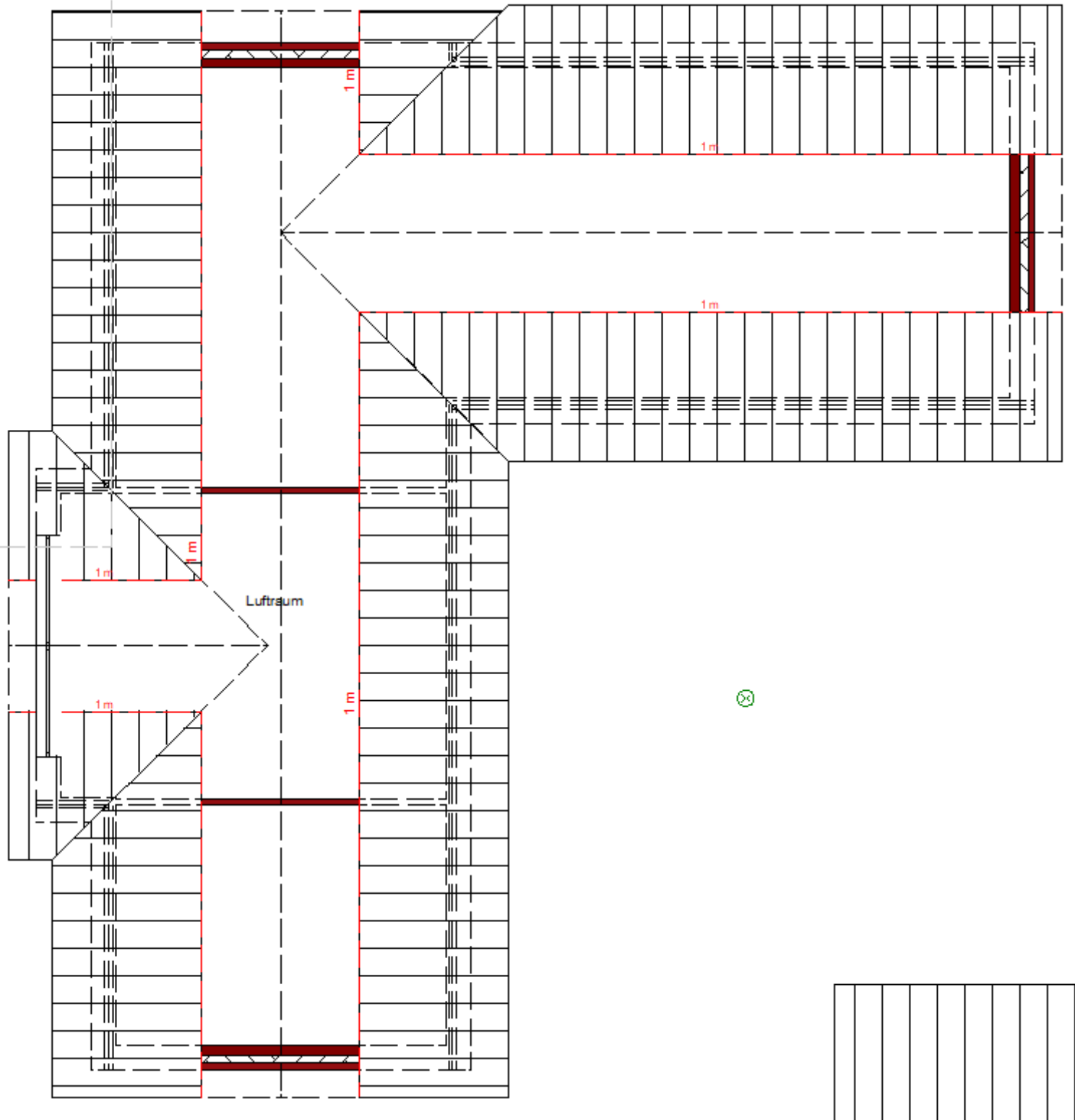
W. Rübke, Bauunternehmen, Wernher- v.- Braun- Str.14, 29664 Walsrode,
Tel: 05161/98790, Fax: 05161/987920 Mail: info@ruebke-bau.de

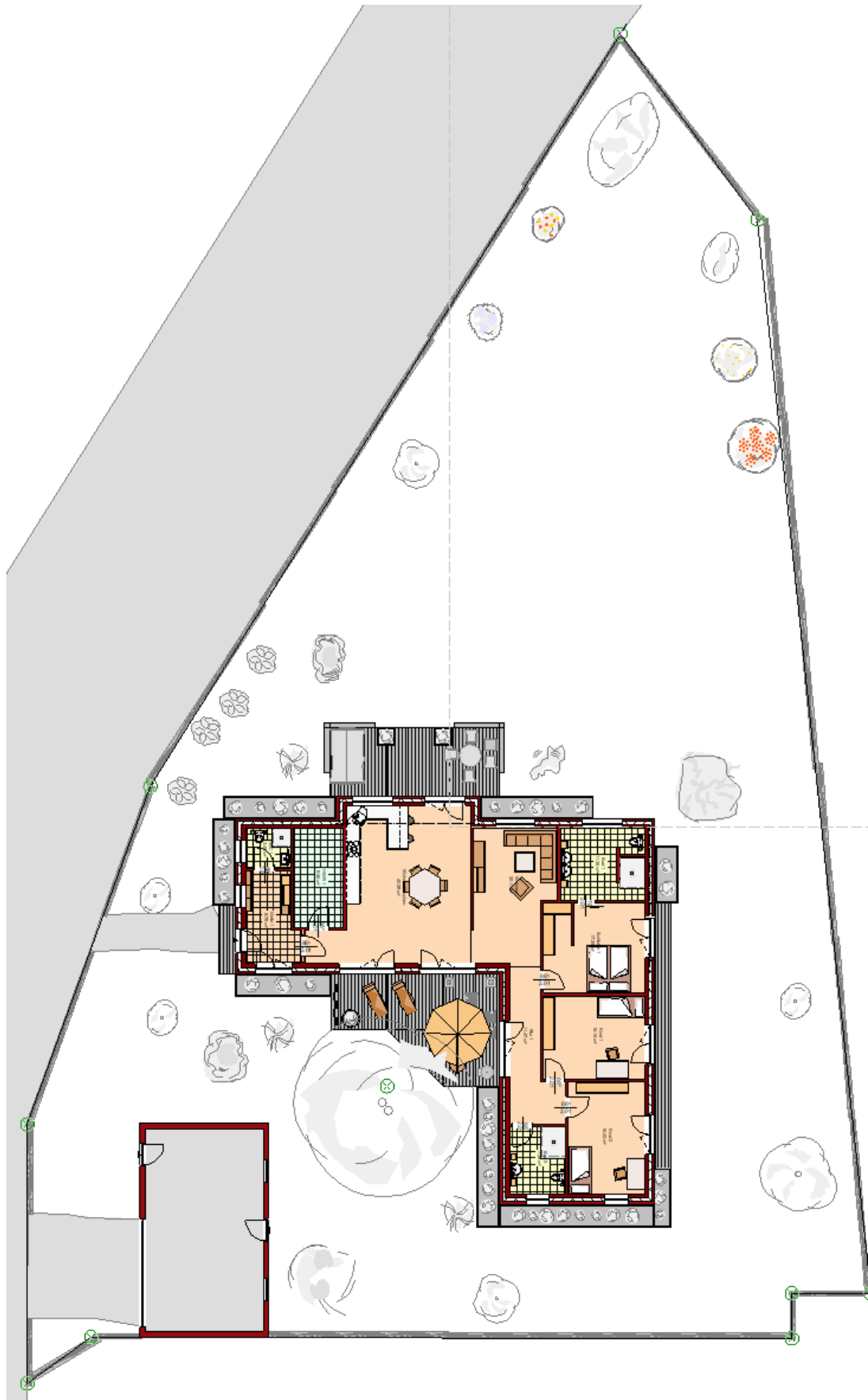




BAUUNTERNEHMEN





W. Rübke, Bauunternehmen, Wernher- v.- Braun- Str.14, 29664 Walsrode,
Tel: 05161/98790, Fax: 05161/987920 Mail: info@ruebke-bau.de











W. Rübke, Bauunternehmen, Wernher- v.- Braun- Str.14, 29664 Walsrode,
Tel: 05161/98790, Fax: 05161/987920 Mail: info@ruebke-bau.de

Ihr Partner für alle Bauvorhaben

-  Maurer- und Betonarbeiten
-  Schlüsselfertige Ein- und Mehrfamilienhäuser
-  Gewerbliche Bauvorhaben aller Art
-  Umbau, Modernisierung, Sanierung, Reparatur

.... und das können wir auch für Sie tun.

-  Gebäudeenergieberatungen
-  Bewertungen von Immobilien
-  Schadstoffanalysen in Wohngebäuden
-  Baubiologische Beratungen
-  Luftdichtheitsprüfungen (Blower- Door- Tests)
-  Vermittlung von Baugrundstücken

Ihr schneller Draht zum guten Service: 05161 - 98790



W. Rübke, Bauunternehmen, Wernher- v.- Braun- Str.14, 29664 Walsrode,
Tel: 05161/98790, Fax: 05161/987920 www.ruebke-bau.de