



### **Visitenkarte**

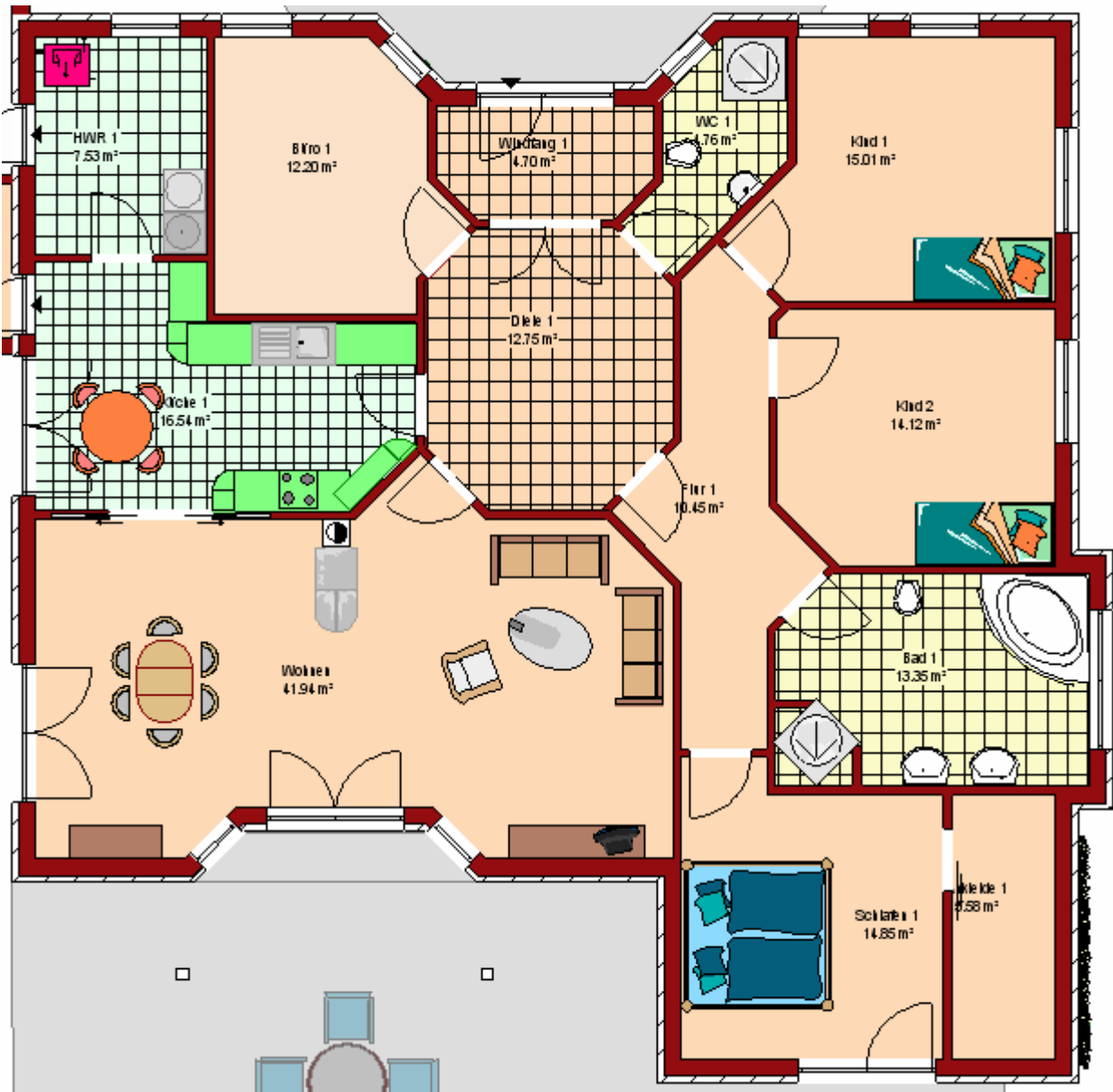
**Hausaußenmaße:** 15,49 x 12,60 m + Vorbauten

**Wohnfläche:** 176,80m<sup>2</sup>

**Dachform:** 30° Walmdach

**Besonderheiten:** Überdachter Eingang und Terrasse,  
separates Arbeitszimmer, Ankleide

# 177 B



 **177 B**





 **177 B**



 **177 B**