

**EHRlich**  
**FAIR**  
**ZUVERLÄSSIG**



# 195 M

## Visitenkarte

Hausaußenmaße: 12,50 m x 12,50 m

Wohnfläche: 194,90 m<sup>2</sup>

Nutzbare Fläche: 200,90 m<sup>2</sup>

Dachform: 25° Zeltdach

Separate Einliegerwohnung



W. Rübke, Bauunternehmen, Wernher- v.- Braun- Str.14, 29664 Walsrode,  
Tel: 05161/98790, Fax: 05161/987920 Mail: [info@ruebke-bau.de](mailto:info@ruebke-bau.de)

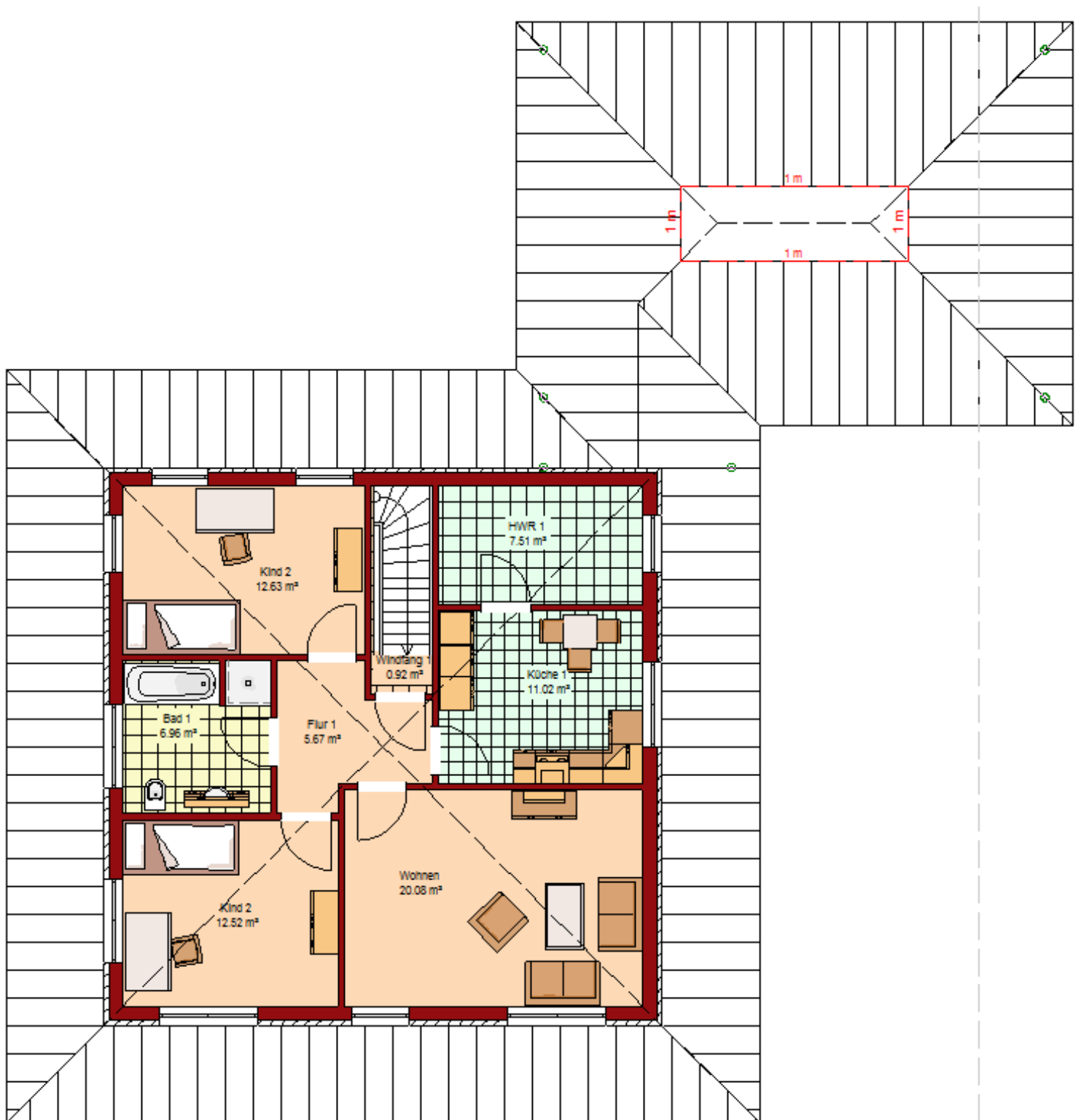




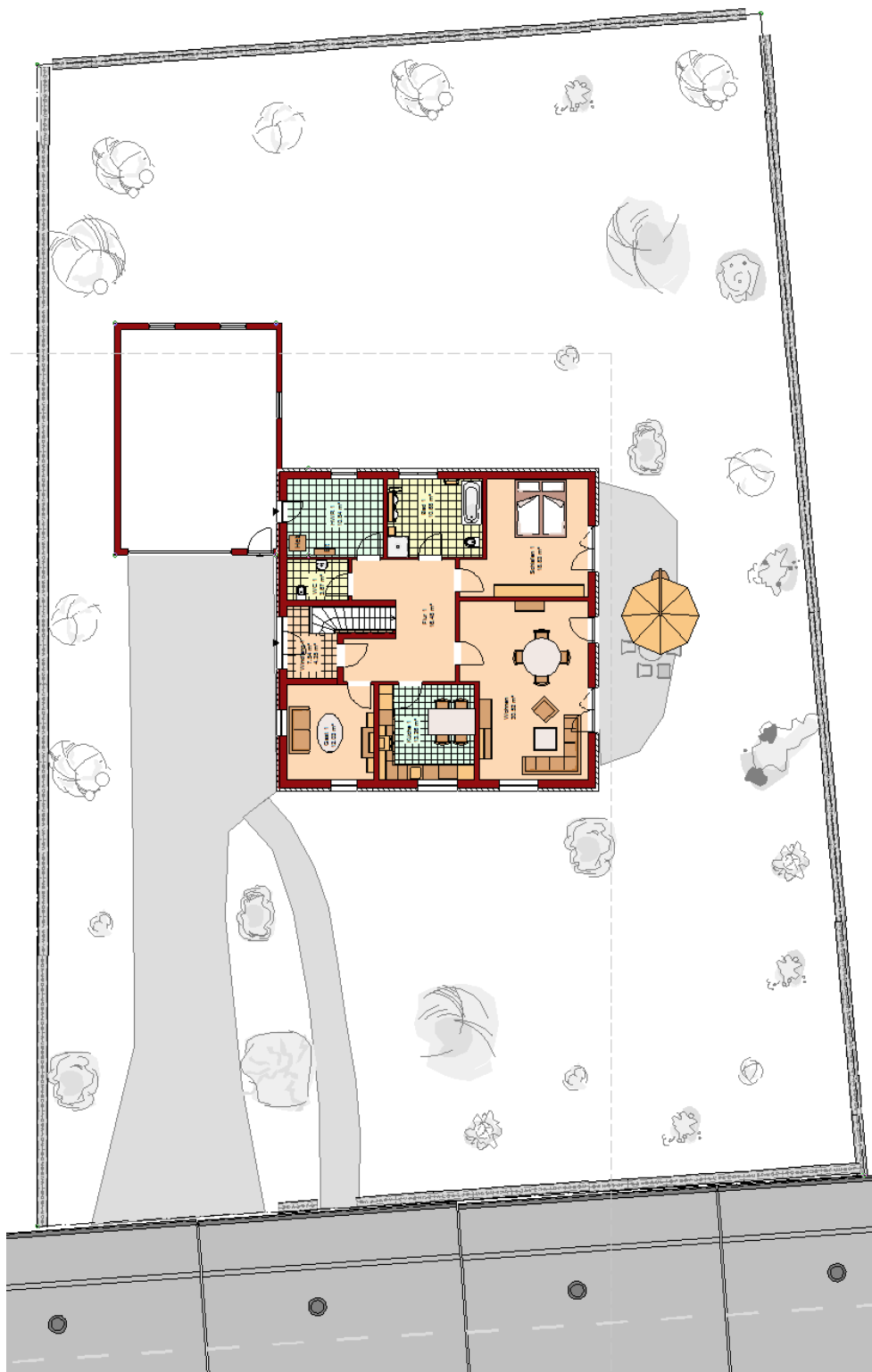
**BAUUNTERNEHMEN**

W. Rübke, Bauunternehmen, Wernher- v.- Braun- Str.14, 29664 Walsrode,  
Tel: 05161/98790, Fax: 05161/987920 Mail: [info@ruebke-bau.de](mailto:info@ruebke-bau.de)









W. Rübke, Bauunternehmen, Wernher- v.- Braun- Str.14, 29664 Walsrode,  
Tel: 05161/98790, Fax: 05161/987920 Mail: [info@ruebke-bau.de](mailto:info@ruebke-bau.de)



## Ihr Partner für alle Bauvorhaben ....



**Maurer- und Betonarbeiten**



**Schlüsselfertige Ein- und Mehrfamilienhäuser**



**Gewerbliche Bauvorhaben aller Art**



**Umbau, Modernisierung, Sanierung, Reparatur**

## .... und das können wir auch für Sie tun.



**Gebäudeenergieberatungen**



**Bewertungen von Immobilien**



**Schadstoffanalysen in Wohngebäuden**



**Baubiologische Beratungen**



**Luftdichtheitsprüfungen (Blower- Door- Tests)**



**Vermittlung von Baugrundstücken**

**Ihr schneller Draht zum guten Service: 05161 - 98790**



W. Rübke, Bauunternehmen, Wernher- v.- Braun- Str.14, 29664 Walsrode,  
Tel: 05161/98790, Fax: 05161/987920 [www.ruebke-bau.de](http://www.ruebke-bau.de)